



Преимущества целевого обучения

Начальник службы управления персоналом Восточно-Сибирской дирекции
инфраструктуры

Гриценко Юлия Владимировна

18.01.2022г.





Восточно-Сибирская дирекция инфраструктуры, осуществляющая свою деятельность в границах Восточно-Сибирской железной дороги, приглашает выпускников школ для обучения в высшем и среднем профессиональном учебных заведениях железнодорожного транспорта на условиях заключения договоров о целевом обучении.

**Для получения информации
обращаться по телефонам:
8 (3952)64-45-79, 8 (3952) 64-53-06,
8 (3952) 64-45-35**

Высшее образование в Иркутском государственном университете путей сообщения (г. Иркутск) по следующим программам специалитета:

Подвижной состав железных дорог, специализация «Грузовые вагоны»

Специализация занимает одну из лидирующих позиций в учебном процессе по применению современных информационных технологий и использованию развитой лабораторной базы.

В процессе обучения для имитационного моделирования работы сложных технических систем студенты изучают и широко применяют системы автоматизированного проектирования и ряд других компьютерных программ.

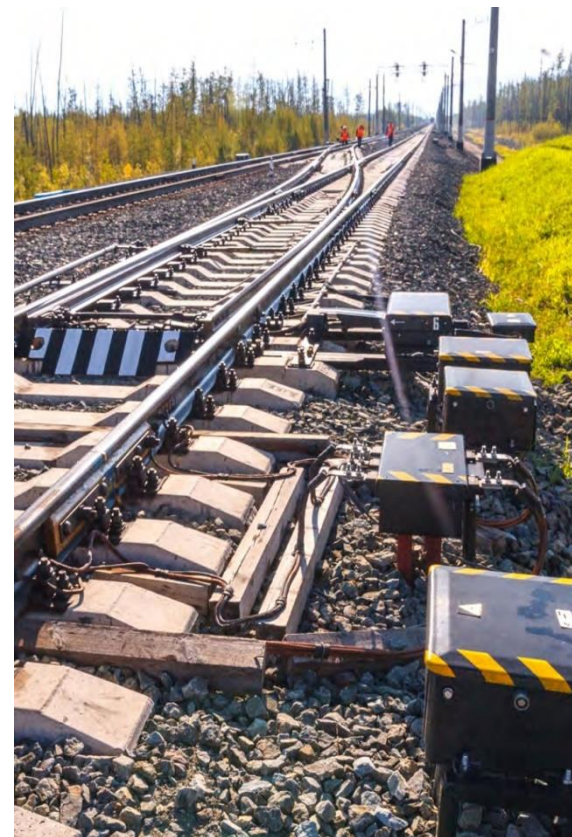
**Для получения информации обращаться по телефонам:
8 (3952)64-45-79, 8 (3952) 64-53-06, 8 (3952) 64-45-35**



Высшее образование в Иркутском государственном университете путей сообщения (г. Иркутск) по следующим программам специалитета:

Системы обеспечения движения поездов, специализация «Автоматика и телемеханика»

Автоматика и телемеханика является одной из наиболее сложных и интересных областей железнодорожного транспорта. В последние годы данная область интенсивно развивается, широко внедряются современные системы управления и контроля движения поездов, разработанные на базе новейших достижений микроэлектронной и микропроцессорной техники. Поэтому растет потребность железных дорог в новых кадрах высокой квалификации по данной специализации. Большое внимание при подготовке студентов уделяется изучению современных микропроцессорных систем железнодорожной автоматики и телемеханики, программирования, методов проектирования сложных компьютерных систем, изучению обеспечения надежности и безопасности систем, предназначенных для управления ответственными технологическими процессами.



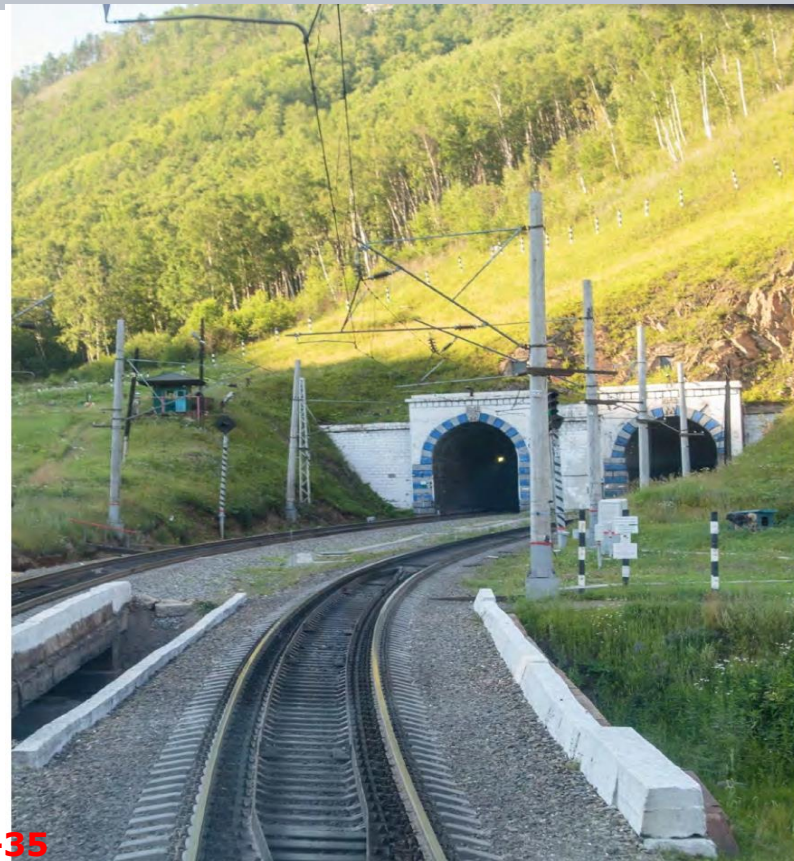
Высшее образование в Иркутском государственном университете путей сообщения (г. Иркутск) по следующим программам специалитета:

Строительство железных дорог, мостов и транспортных тоннелей, специализации: «Строительство магистральных железных дорог», «Управление техническим состоянием железнодорожного пути», «Мосты».

Выбрав специализацию **«Строительство магистральных железных дорог»**, вы получаете универсальную инженерную подготовку и возможность стать: изыскателем, проектировщиком, строителем железных дорог.

Современная транспортная строительная индустрия – это новейшие технологии и методы производства работ, новые материалы, конструкции, строительная техника.

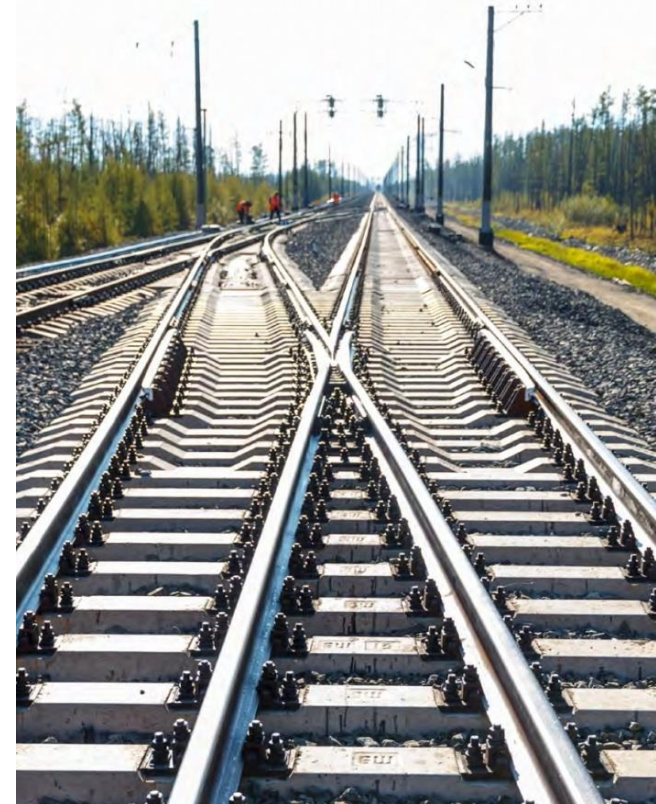
**Для получения информации обращаться по телефонам:
8 (3952)64-45-79, 8 (3952) 64-53-06, 8 (3952) 64-45-35**



Высшее образование в Иркутском государственном университете путей сообщения (г. Иркутск) по следующим программам специалитета:

«Управление техническим состоянием железнодорожного пути»

В настоящее время железнодорожный путь является сложным инженерным сооружением, основной конструкцией которого в последние годы стал бесстыковой путь на железобетонных шпалах, содержание, контроль состояния и ремонт которого требует серьезной инженерной подготовки. Выпускники будут уметь: оценивать технико-экономическую эффективность работ по содержанию, капитальному ремонту и реконструкции железнодорожного пути, применять методы математического моделирования и делать динамические расчеты конструкции пути, проектировать и делать расчеты конструкций железнодорожного пути и его сооружений на прочность и устойчивость, организовывать работы по текущему содержанию.



Высшее образование в Иркутском государственном университете путей сообщения (г. Иркутск) по следующим программам специалитета:

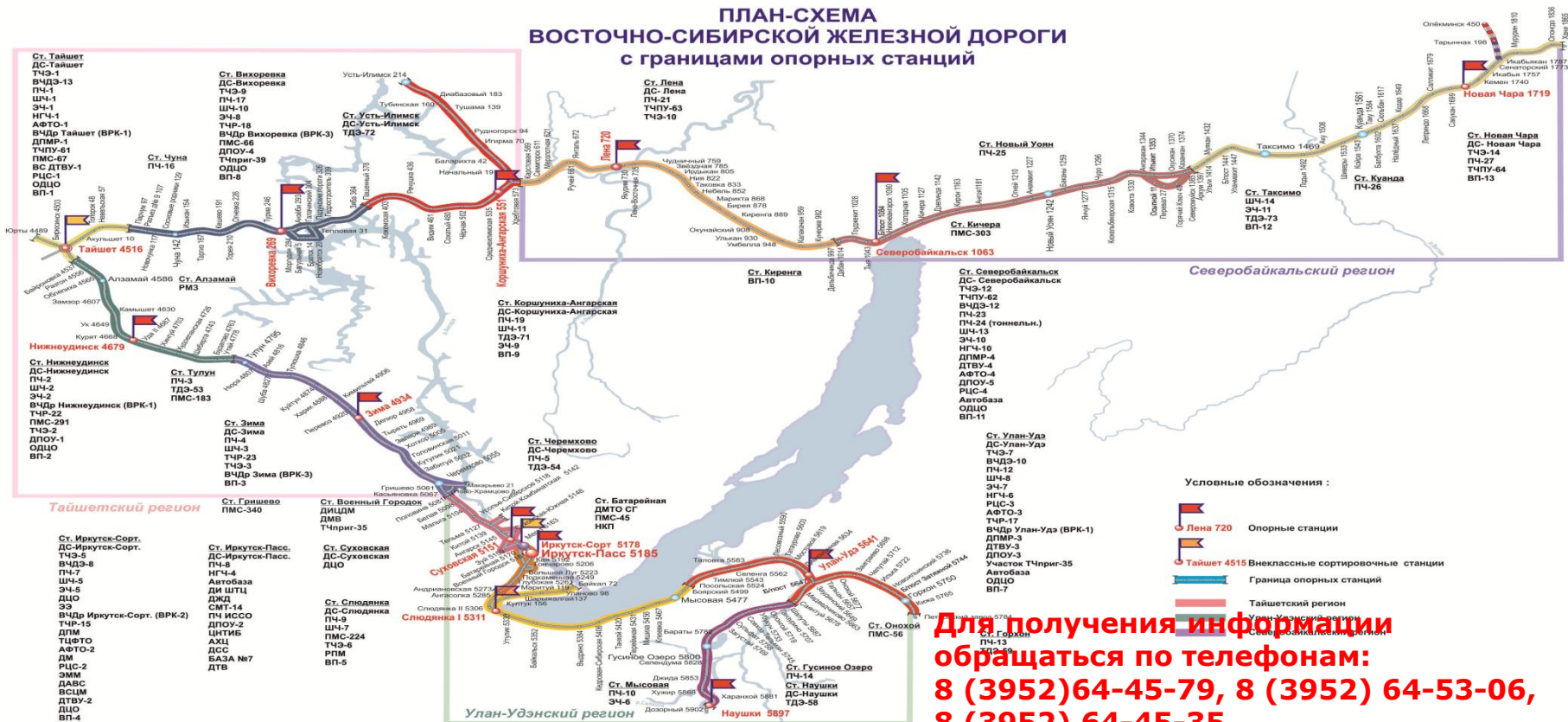
«**Мосты**»

Мостовик – одна из самых востребованных профессий в России. Студенты изучают: конструкцию, технологии строительства, диагностики, содержания, ремонта, реконструкции мостов и других искусственных сооружений. Объектами профессиональной деятельности выпускника являются изыскания, проектирование и строительство железных дорог, мостов и транспортных тоннелей; текущее содержание, ремонт и реконструкция транспортных сооружений, изготовление мостовых и тоннельных конструкций.

**Для получения информации обращаться по телефонам:
8 (3952)64-45-79, 8 (3952) 64-53-06, 8 (3952)
64-45-35**



ПЛАН-СХЕМА ВОСТОЧНО-СИБИРСКОЙ ЖЕЛЕЗНОЙ ДОРОГИ с границами опорных станций



1

Зачисление по льготному конкурсу

2

В случае успешного обучения выплата стипендии ОАО «РЖД»

3

Гарантированное трудоустройство по окончании обучения на предприятия ВСДИ

4

Со студентами, имеющими договоры о целевом обучении, на период практики в подразделениях заключаются срочные трудовые договоры

5

Студентам-целевикам оплачивается проезд к месту практики и обратно

6

Медосмотры и медицинское обслуживание студентов-целевиков проводится в частных учреждениях здравоохранения ОАО «РЖД» по месту прохождения практики за счет предприятия.

7

Получение рабочей профессии в процессе обучения за счет средств Компании

8

По окончании учебного заведения выпускникам, обучавшимся по договору о целевом обучении, присваивается статус молодого специалиста с единовременной выплатой в размере должностного оклада (тарифной ставки)

9

При наличии оснований предоставляется корпоративная поддержка для приобретения жилого помещения в собственность в соответствии с нормативными документами ОАО «РЖД»

10

При приеме на работу молодых специалистов связанную с переездом в местность, отличную от места постоянной регистрации выпускника, оплачиваются расходы на переезд выпускника и членов его семьи, а также на провоз имущества в размере фактических расходов, подтвержденных проездными документами (к членам семьи выпускника относятся жена (муж), дети и родители обоих супругов, находящиеся на его иждивении и проживающие вместе с ним).

**Для получения информации
обращаться по телефонам:
8 (3952)64-45-79, 8 (3952) 64-53-06,
8 (3952) 64-45-35**

Преимущества целевого обучения

Молодому специалисту при условии заключения дополнительного соглашения к трудовому договору, предусматривающего его работу в течение не менее 4 лет в подразделениях ОАО «РЖД» на станциях, включенных в перечень железнодорожных станций, находящихся в отдаленной местности с отсутствующей или неразвитой социальной инфраструктурой:

Производится единовременная выплата для обустройства в размере 250 000 рублей

Предоставляется на весь период работы в подразделениях на станциях, находящихся в отдаленной местности, жилое помещение специализированного жилищного фонда ОАО «РЖД», а при его отсутствии – право найма жилого помещения на рынке недвижимости с возмещением части расходов по найму в размере, установленном нормативными документами ОАО «РЖД»

Выплачивается вознаграждение в размере половины должностного оклада (месячной тарифной ставки) по истечении первого и второго года работы в подразделениях на станциях, находящихся в отдаленной местности

**Для получения информации
обращаться по телефонам:
8 (3952)64-45-79, 8 (3952) 64-53-06,
8 (3952) 64-45-35**

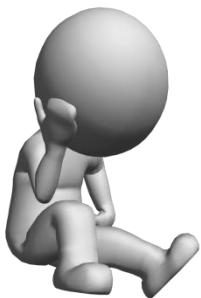
Выпускники школ



МГУ им. М.В. Ломоносова

Санкт-Петербургский государственный университет

Новосибирский национальный исследовательский государственный университет



Иркутский государственный университет путей сообщения

**Для получения информации
обращаться по телефонам:
8 (3952)64-45-79, 8 (3952) 64-53-06,
8 (3952) 64-45-35**

Преимущества целевого обучения

Выпускники Иркутского государственного университета путей сообщения



Гарантированное трудоустройство



Корпоративная поддержка в приобретении жилья



Перспектива карьерного роста

Возможность трудоустройства в любой регион России



**Для получения информации
обращаться по телефонам:
8 (3952)64-45-79, 8 (3952) 64-53-06,
8 (3952) 64-45-35**

Среднемесячная заработная плата на предприятиях Восточно-Сибирской дирекции инфраструктуры

Монтер пути 3, 4 разряд	→	35 000-45 000 рублей
Монтер пути 5, 6 разряд	→	45 000-60 000 рублей
Бригадир	→	77 500 рублей
Мастер дорожный	→	100 000 рублей



**Для получения информации
обращаться по телефонам:
8 (3952)64-45-79, 8 (3952) 64-53-06,
8 (3952) 64-45-35**

ЕГЭ, необходимые для поступления в ИрГУПС, на условиях заключения договора о целевом обучении с ВСДИ



Русский язык

Математика

Физика/ Информатика

**Для получения информации
обращаться по телефонам:
8 (3952)64-45-79, 8 (3952) 64-53-06,
8 (3952) 64-45-35**



Мы рады видеть Вас в числе наших студентов-целевиков, ждем для заключения договоров о целевом обучении с Восточно-Сибирской дирекцией инфраструктуры и дальнейшего нашего сотрудничества.

**Для получения информации обращаться по телефонам:
8 (3952)64-45-79, 8 (3952) 64-53-06,
8 (3952) 64-45-35**

Спасибо за внимание!